

# 高齢者施設と新型コロナウイルス 集団感染予防のために、知っておきたいこと

## 必ず守るべき3原則

### 1 こまめに手洗いをする

出勤時に。高齢者に接する前後に。  
食事の前後に。帰宅前後に。

### 2 高齢者に接する時は 必ずマスクをつける

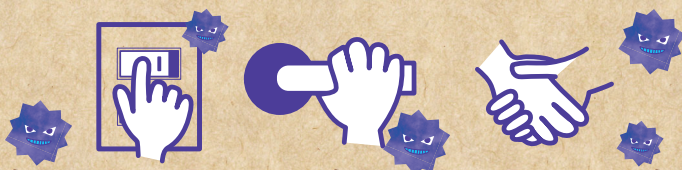
定期的な換気も忘れずに。

### 3 具合が悪い時は出勤しない

48時間、  
症状がないことを確認する。

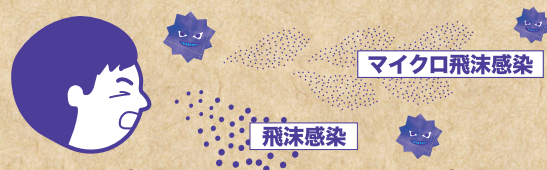
## ウイルスの感染経路

### 接触感染



ウイルスが付着したモノや場所に触れた手で  
顔を触り、鼻やのどから感染する。

### 飛沫感染・マイクロ飛沫感染



飛沫に含まれるウイルスを吸い込み感染する。  
飛沫の一部は小さな粒子（マイクロ飛沫）に  
なって空中を漂ってより遠くまで広がる。

## 予防するには

## 予防するには



### せっけんと流水で 手を洗う

しっかり洗って、しっかり乾かす。  
タオルは使いまわさない。  
手洗いは、トイレ後、  
食事前後、汚染物に接触後、  
帰宅後、人に触れる前に必ず。



### アルコール製剤で 手を洗う

しっかり手に擦り込み、  
しっかり乾燥させる。  
1回量の目安は3ml。  
目に見える汚れは、  
せっけんと流水で洗い落とす。



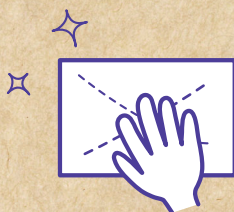
### マスクをつける

鼻と口をしっかり覆う。  
マスクの外面を触らない。  
布マスクは毎日洗濯する。  
高齢者と接する時は  
必ずマスクをつける。



### 介護衣を 清潔に保つ

エプロンなど介護衣の  
前面を触らない。  
汚染物の処理後は、交換する。  
毎日、洗濯して清潔に。



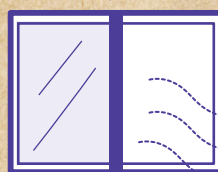
### よく触る場所を 消毒する

ひんぱんに手で触る場所を  
界面活性剤入り清掃用具で  
1日1回以上、清拭消毒をする。  
地域で流行したら回数を増やす。



### 斜めの位置から 介助する

マスクを着用できない  
高齢者と接する時は、  
向かい合わずに  
介助できる方法を選ぶ。



### 定期的に換気する

1時間に1回以上、  
換気して外気を取り込む。  
建物の換気設備が十分に  
稼働しているか確認する。